

## 神戸市立山の手小学校地区のお子さまを見守るサービスを提供 ～ドコモの「ロケーションネット」を活用～

株式会社ミマモルメ(以下、ミマモルメ)と株式会社NTTドコモ関西支社(以下、ドコモ)は、街の様々なところに受信器を取り付けて、発信器を持ったお子さまがその付近を通過すると、家族や保護者の方に通過時間などをお知らせする見守りサービスを、神戸市立山の手小学校地区に、2018年度上期中を目途に提供します。

このサービスは、街に設置する受信器やお子さまが持つ発信器、その他回線などについては、ドコモのシステム「ロケーションネット™」(※1)を活用し、既に伊丹市、長岡京市、大東市などで採用されている見守りサービス「まちなかミマモルメ」を本地区でも導入するものです。

ミマモルメでは、児童が校門を通過した際に、通過情報を保護者の方にメール送信する「登下校 ミマモルメ」を展開しており、関西地区の小学校を中心に、18都道府県、1,000校以上の学校でサービスを提供していますが、神戸市立山の手小学校につきましては、既に「登下校 ミマモルメ」を導入していることなどから、「登下校 ミマモルメ」と「まちなかミマモルメ」双方のサービスを提供することで、より安全・安心な街づくりにつなげようというものです。

また、ドコモでは、2016年4月18日(月)に神戸市との間で「ICT及びデータ活用に関する事業連携協定」を締結し、その取組みの一つとして、消費電力を低減した通信が可能なBluetooth® (※2) Low Energy(以下、BLE)タグを発信器として活用した見守りサービスの実証実験を2016年9月から2017年9月までの1年間、実施してきました。実験の結果、保護者の方から高い満足度を得るなど、その有効性が確認できたことから、BLEタグを活用した位置管理に必要となる計測機器やシステム、アプリケーションをパッケージにして、法人企業向けサービス「ロケーションネット」として、2017年10月から実用化しており、今回の見守りサービスでもシステム提供しています。これら一連の取組みは、パートナー様とドコモの研究開発部門・法人営業部門での三位一体のチームが顧客の課題解決を図る取組み「トップガン™」(※3)のもと推進しています。

両社は、今後も連携して地域における見守りサービスの拡大を進めてまいります。

※1 「ロケーションネット」は、株式会社NTTドコモの商標です。

※2 「Bluetooth」は、Bluetooth SIG, INCの登録商標で、株式会社ミマモルメ(Company ID:693)及び株式会社NTTドコモ(Company ID:738)は、ライセンスを受けて使用しています。

※3 「トップガン」は、株式会社NTTドコモの商標です。

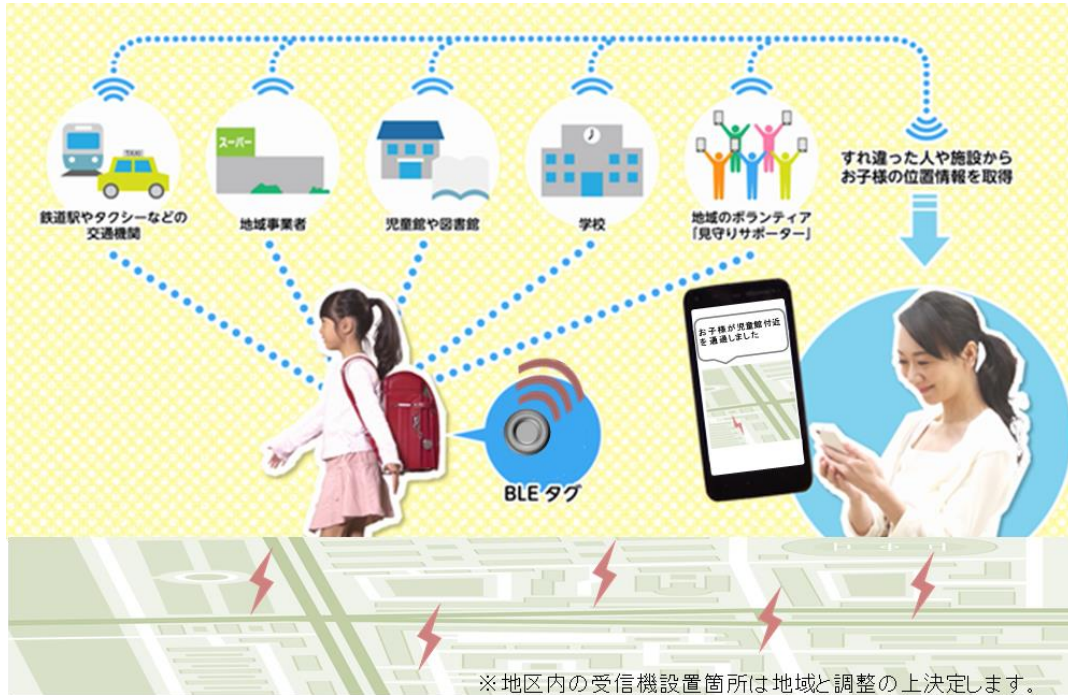
<別紙>

## 神戸市立山の手小学区見守りサービス概要

### 1 特長

- ・発信器（BLEタグ）を持った子どもが校区内に設置された受信器を通過したり、見守りアプリをインストールした校区内のボランティアとすれ違ったりすると保護者の携帯電話に通過情報を通知します。
- ・「登下校 ミマモルメ」とセットで登下校時以外の子どもの居場所を検知することができます。

### <サービスイメージ>



### 2 提供開始時期

2018年度上期(予定)

### 3 ご利用料金

ご利用料金は未定です。

決定次第、株式会社ミマモルメのサイト(<http://www.hanshin-anshin.jp>)や当該小学校関係者を通してご案内します。

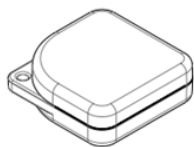
### 4 対象となるお客さま

神戸市山の手小学校に通学中の児童とその保護者の方

## 5 BLEタグ

IDをランダム化化(※)して送信する安全性に優れたBLEタグとなります。

※ 一般的なBLEタグは第三者によるID特定が容易に可能なため、人を見守るサービスには適していません。ミマモルメで提供するBLEタグは全てセキュリティに配慮した設計となっています。



寸法(高さ×幅×厚さ:mm)	31×31×9
質量(g)	約10g
使用電池	CR2032
電池寿命	半年程度
通信規格	BLE4. 2

## 6 各社の主な役割

会社名	役割
ミマモルメ	見守りサービス(ミマモルメ)の提供
ドコモ	見守りサービス実現のためのシステム(ロケーションネット)の提供

## 7 お客さまからのお問合せ窓口

株式会社ミマモルメ コールセンター TEL:06-6734-6900  
平日 8:45-12:00/13:00-17:30 (年末年始除く)

以 上

<参考>

各社概要

ミマモルメ	
会社名	株式会社ミマモルメ
代表者	代表取締役社長 小坂 光彦
所在地	大阪府大阪市福島区福島3丁目14番24号
事業内容	・あんしん事業(ミマモルメ) ・教育事業(プログラボ)

ドコモ	
会社名	株式会社NTTドコモ関西支社
代表者	常務執行役員関西支社長 紀伊 肇
所在地	大阪府大阪市北区梅田1丁目10番1号
事業内容	・携帯電話事業 ・その他事業